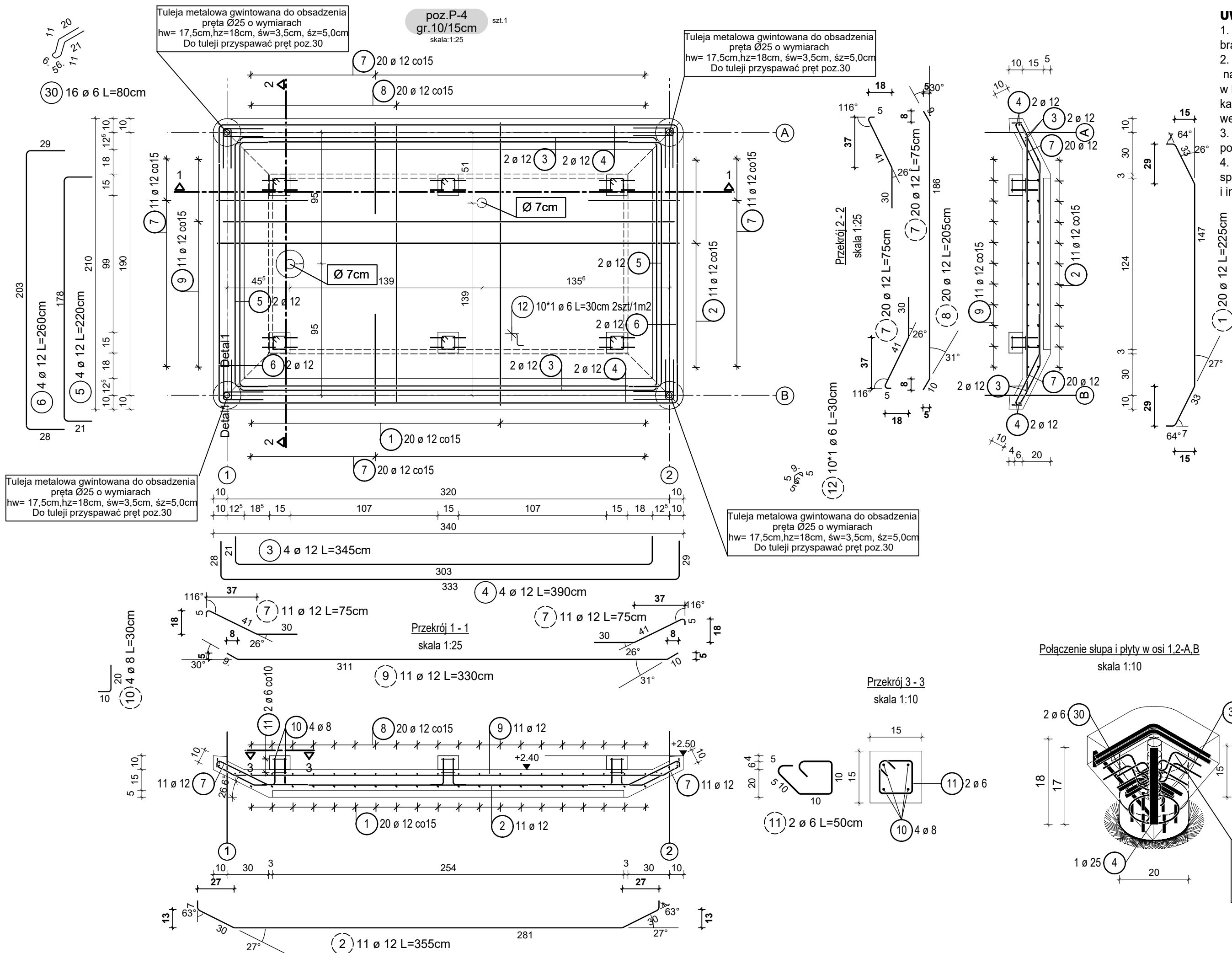


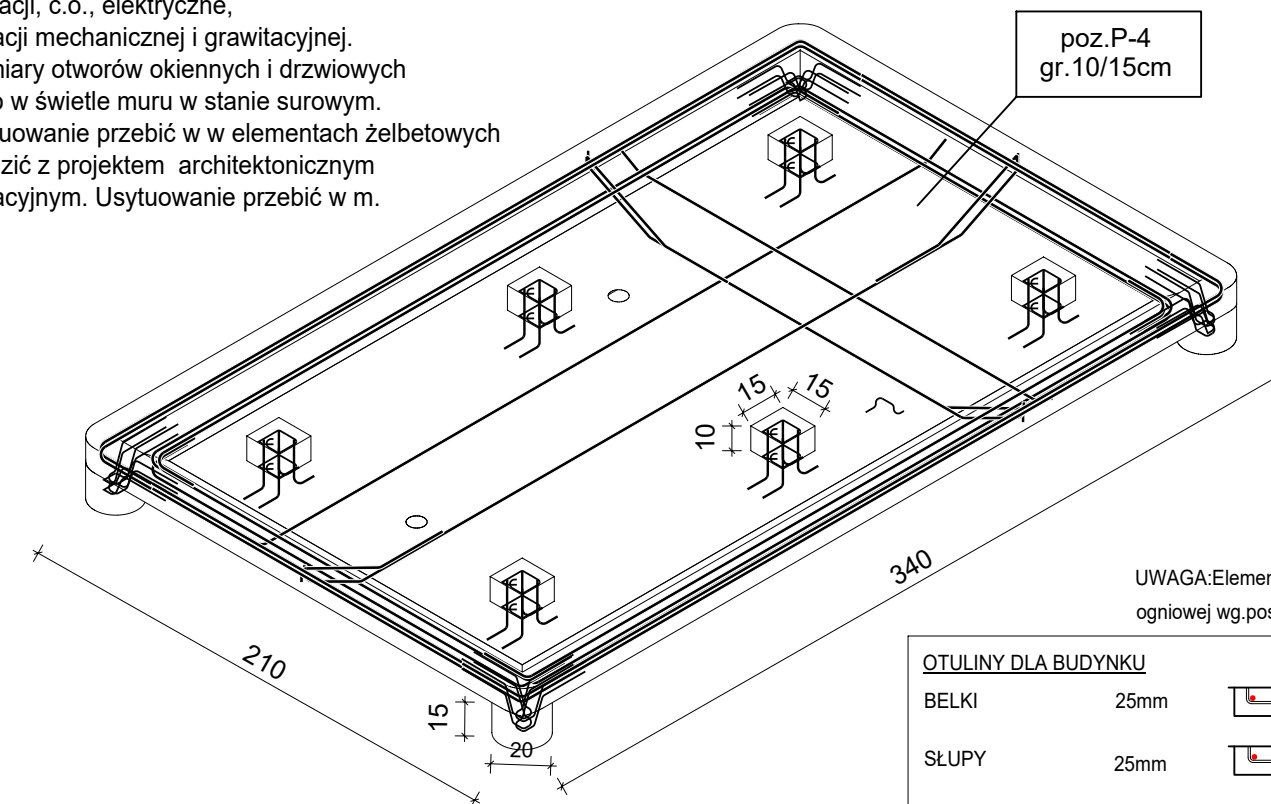
## Lista prętów - kształty gięcia









**UWAGI:**

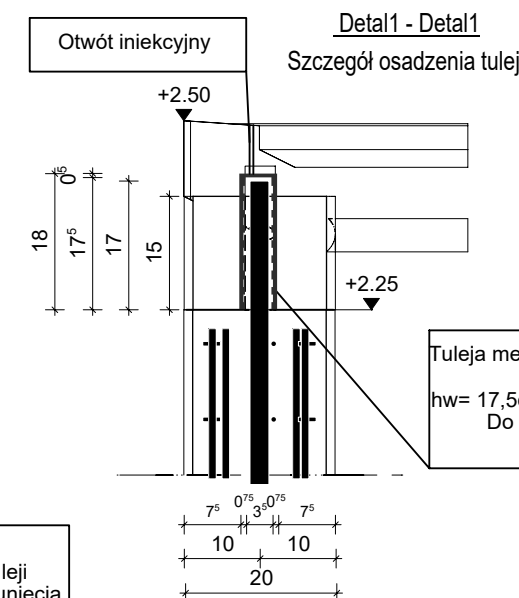
1. Projekt rozpatrywać łącznie z pozostałymi branżami tj. opisami, rysunkami itp.
2. W trakcie wylewania ścian i stropów żelbetowych należy wykonać przeciana, w których będą prowadzone instalacje wody, kanalizacji, c.o., elektryczne, wentylacji mechanicznej i grawitacyjnej.
3. Wymiary otworów okiennych i drzwiowych podano w świetle muru w stanie surowym.
4. Usytuowanie przebiegów w elementach żelbetowych sprawdzić z projektem architektonicznym i instalacyjnym. Usytuowanie przebiegów w m.

Widok 3D  
skala 1:25

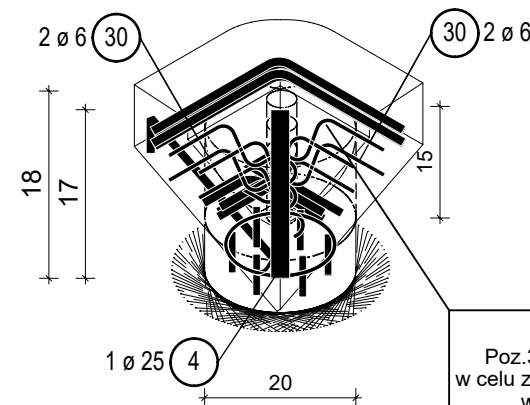


UWAGA:Elementy o podwyższonej odporności  
ogniowej wg.poszczególnych rysunków

<h2>OTULINY DLA BUDYNKU</h2>		
BELKI	25mm	
SŁUPY	25mm	
PŁYTY	25mm	
FUNDAMENTY	50mm	
ŚCIANY FUND.	35mm	
<p>sposób wymiarowania pręta giętego</p> 		
średnice gięcia prętów		<p>#6 - minimum 24mm</p> <p>#8 - minimum 32mm</p> <p>#10 - minimum 40mm</p> <p>#12 - minimum 48mm</p> <p>#16 - minimum 64mm</p> <p>#20 - minimum 140mm</p> <p>#24 - minimum 168mm</p>



UWAGA;  
Po osadzeniu poz.P4 na słupach połączenie  
zalać zaczynem cementowym przez otwór iniekcyjny



UWAGA;  
Poz.30 przyspawać do tuleji  
w celu zapobiegnięcia przesunięcia  
w czasie betonowania

Poz.	Szt.	Ø	Długość poj.	Kształt gładzi (nie w skali)	Długość całkowita	Masa
		[mm]	[m]		[m]	[kg]
1	20	12	2.25		45.00	39.96
2	11	12	3.55		39.05	34.68
3	4	12	3.45		13.80	12.25
4	4	12	3.90		15.60	13.85
5	4	12	2.20		8.80	7.81
6	4	12	2.60		10.40	9.24
7	62	12	0.75		46.50	41.29
8	20	12	2.05		41.00	36.41
9	11	12	3.30		36.30	32.23
10	24	8	0.30		7.20	2.84
11	12	6	0.50		6.00	1.33
12	10	6	0.30		3.00	0.67
30	16	6	0.80		12.80	2.84

Masa całkowita [kg] : 235.40

PROJEKT WYKONAWCZY BRANŻA: KONSTRUKCJA	 <div> "STALBET-projekt" mgr inż. Emil Kubacki  33-300 Nowy Sącz ul. Królewskiej 23 tel. 60268872 NIP 734-237-85-09  REGON 120345973 e-mail: emil.kubacki@stalbetprojekt.pl </div>			
	OBIEKT	Przystanki		
	LOKALIZACJA:	Gmina Niepołomice		
	INWESTOR	Gmina Niepołomice		
	TEMAT RYS.	Zbrojenie stropu - przystanek nr.4		
	<div> <i>zespół projektowy</i> <div> <i>nr. upr. budowl.</i> <i>specjalność</i> <i>podpis</i> </div> </div>			
Projektował:	mgr inż. Piotr Kubacki	SLK/6627/PWBK/b/16	konstrukcja	
Opracował:	mgr inż. Emil Kubacki		konstrukcja	
	data:	Grudzień 2023r	skala:	1:10/25
			nr rys.:	KWZ-

**PROJEKT WYKONAWCZY**  
**BRANŻA: KONSTRUKCJA**